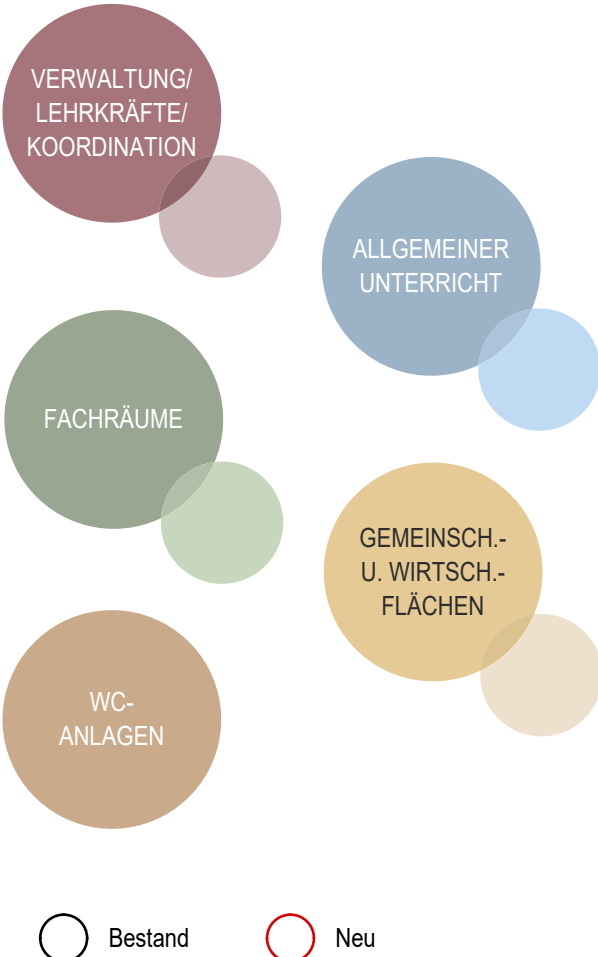
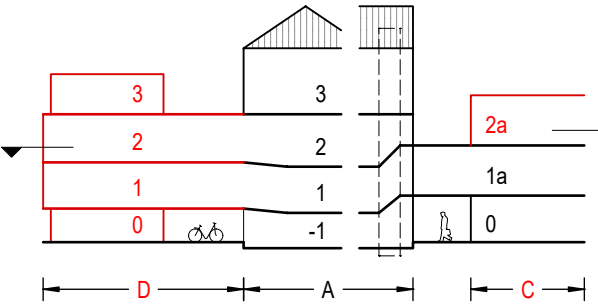


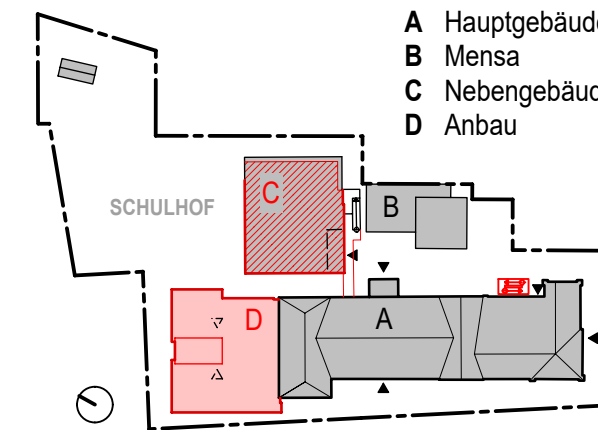
LEGENDE



SNCHITTFÜHRUNG



NAVIGATOR



Machbarkeitsstudie

Projekt Humboldt-Gymnasium - Erweiterung und Erhöhung der Zügigkeit von 3,5 auf 4 Bahnhofsstraße 80, 15732 Eichwalde

Auftraggeber Landkreis Dahme Spreewald Amt für Zentrales Gebäude- u. Immobilienmanagement Beethovenweg 14, 15907 Lübben

Planverfasser Wanta Architekten Beuchstraße 22, 03044 Cottbus

Planinhalt Variante 5 Grundriss Ebene 2 / 2a

Datum 20.09.2024
Maßstab 1 : 200
Bl.Nr. M 5.3 Index -

